



Estimades famílies,

En primer lloc, desitgem que esteu totes i tots molt bé i que hegeu pogut compartir un temps de descans amb els vostres familiars i amics.

Se'ns presenta un curs diferent, però volem seguir vivint com a Fundació Educativa Mare Micaela, els valors de l'Evangelí que donen identitat a la nostra família HHDC. El nostre lema d'enguany acull la invitació de Jesús, "Som Llum, Som Sal, Regal per a la Terra". Volem ser llum donant exemple de responsabilitat, així serem un regal per a la Terra. Sabem que comptem amb la col·laboració de tota la Comunitat Educativa per tal que totes les mesures de seguretat establertes al col·legi siguen acceptades i respectades. Conscients dels moments d'incertesa que estem travessant, us fem saber que el curs està organitzat seguint les directrius de Conselleria d'Educació i les Guies d'Actuació del Ministeri de Sanitat.

El nostre **Pla de Contingència** recull cadascuna de les accions que hem dut i durem a terme perquè el nostre alumnat, que és la "sal" del nostre treball, tinga totes les garanties que estan al nostre abast.

Cal que sapiguen que **des d'Infantil 3 anys a 6é de primària** seran **Grups de Convivència Estable (GCE)** i els alumnes d'**ESO** estaran distribuïts a **1'5 metres**. Hem habilitat espais nous com a aules o com a menjador, hem assignat diferents accessos al centre, així com diversos horaris, hem preparat papereres, dosificadors de gel hidroalcohòlic, etc.

A continuació, us detallem els **aspectes més importants** del nostre **Pla de Contingència** que heu de tindre en compte per a un millor funcionament:

#### A casa:

- Cal **prendre'ls** la **temperatura** i **NO acudir** al col·legi en cas de presentar simptomatologia compatible amb la COVID-19; estar en situació d'aïllament per haver donat positiu, estar a l'espera del resultat d'una PCR o estar en quarantena domiciliària per ser contacte estret amb un positiu.
- **No** poden portar el **mòbil** al col·legi, ni **objectes** personals que no siguen necessaris per a l'activitat escolar. Perquè amb les mesures establertes aquest curs no es poden agafar els mòbils a recepció.
- Cal **llavar** la roba **diàriament**, tant els uniformes com el "babi" quan comencen a usar-lo.
- És recomanable que l'alumnat que tinga el cabell llarg assistisca al col·legi amb ell arreplegat.

#### Al col·legi:

- És **imprescindible** que siguem totes i tots **molt puntuals** i respectem l'horari d'entrada i d'eixida, així com l'edifici pel qual s'accedeix i s'ix del centre.
- Caldrà tindre en compte que **sols un familiar** acompanyarà i arreplegarà l'alumnat a l'escola. El xiquet/-a es quedarà a les files indicades i eixirà, dins de les possibilitats, per ordre de llista (infantil i primària), així que el familiar s'esperarà en eixe ordre al carrer a la fila indicada.
- Serà condició indispensable que tot l'alumnat i el professorat accedisca al centre amb **mascareta**, i primària i ESO la portaran durant les classes.
- Cal que porten una **botella d'aigua**, doncs no podran beure de les fonts del pati.
- Les aules estan preparades per a rebre els alumnes dels **GCE** o a **1,5m** en el cas de l'ESO.
- A cada aula hi ha **gel hidroalcohòlic**, perquè l'alumnat se'n pose en cada entrada i eixida de l'aula, així com **papereres amb pedal**. No obstant, per facilitar l'hora d'eixida caldria que portaren una botelleta menuda o tovallolleta hidroalcohòlica de casa.
- El centre i el carrer estaran degudament **senyalitzats** per a seguir els **itineraris** indicats i mantenir la **distància** de seguretat.



- Els **patis** també seran **esglaonats** i cada grup tindrà el seu espai.
- Les **tutories** seran **online** i els familiars que necessiten vindre al centre, com a mesura excepcional, ho hauran de fer amb **cita prèvia** telefonant al **962821207**.
- El menjador escolar també compleix totes les mesures de seguretat establertes.

El Claustre de Professors

- *NOTA: Aquestes mesures podrien actualitzar-se depenent de l'evolució de la situació epidemiològica.*

### HORARI DE SETEMBRE

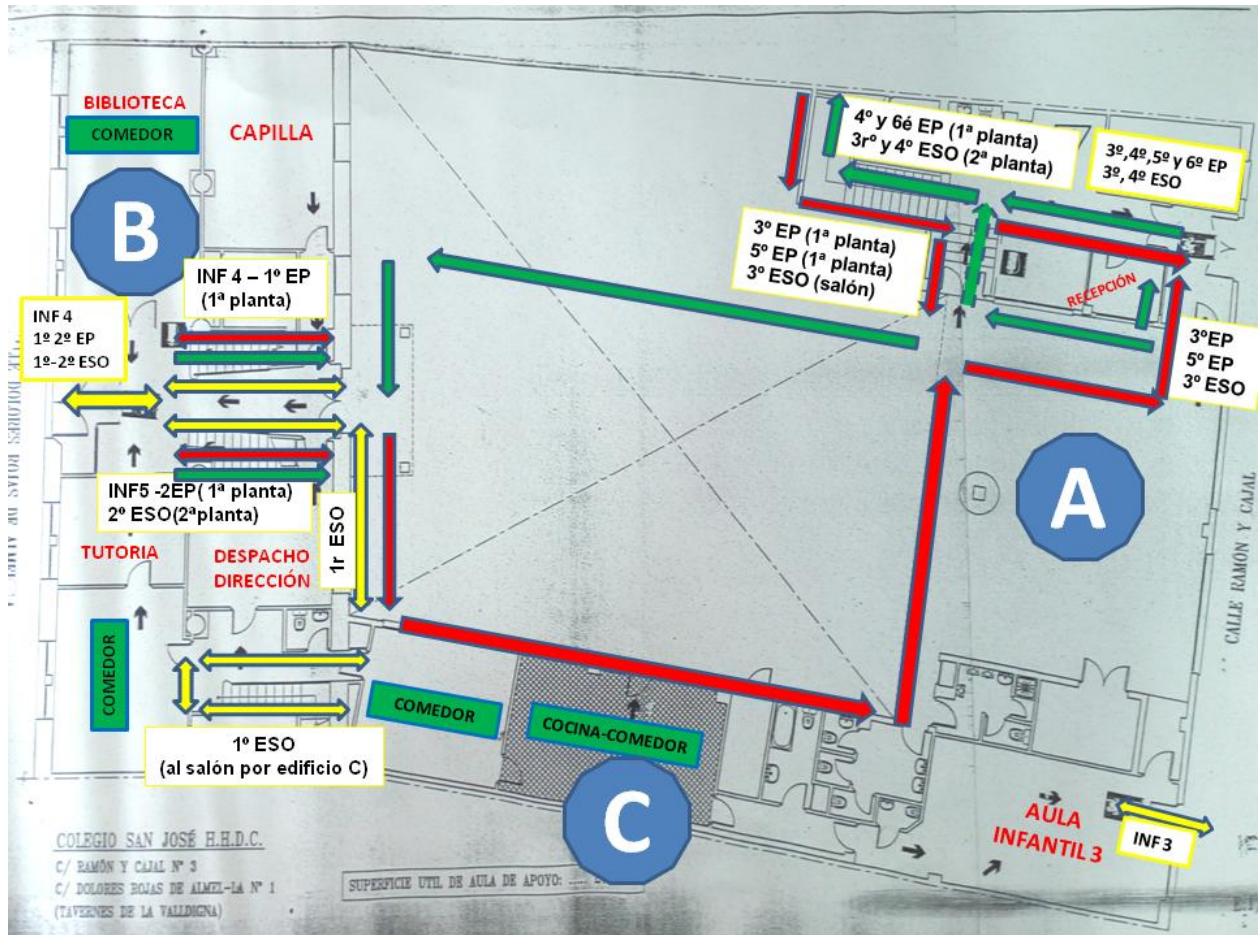
CURS	MATÍ	
	ENTRADA	EIXIDA
INFANTIL 3	09:00 Edifici C	13:00 Edifici C
INFANTIL 4 - 5	09:00 Edifici B	13:00 Edifici B
1r – 2n PRIMÀRIA	08:50 Edifici B	12:50 Edifici B
3r – 4t PRIMÀRIA	09:00 Edifici A	13:00 Edifici A
5é – 6é PRIMÀRIA	08:50 Edifici A	12:50 Edifici A
1r ESO	07:55 Edifici B	12:55 Edifici B
2n ESO	08:05 Edifici B	13:05 Edifici B
3r ESO	07:55 Edifici A	12:55 Edifici A
4t ESO	08:05 Edifici A	13:05 Edifici A

### HORARI D'OCTUBRE A MAIG

CURS	MATÍ		VESPRADA	
	ENTRADA	EIXIDA	ENTRADA	EIXIDA
INFANTIL 3	09:00 Edifici C	12:45 Edifici C 13:00 Edifici C	15:00 Edifici C	16:30 Edifici C
INFANTIL 4 - 5	09:00 Edifici B	12:45 Edifici B 13:00 Edifici B	15:00 Edifici B	16:30 Edifici B
1r – 2n PRIMÀRIA	08:50 Edifici B	12:35 Edifici B 12:50 Edifici B	14:50 Edifici B	16:20 Edifici B
3r – 4t PRIMÀRIA	09:00 Edifici A	12:45 Edifici A 13:00 Edifici A	15:00 Edifici A	16:30 Edifici A
5é – 6é PRIMÀRIA	08:50 Edifici A	12:35 Edifici A 12:50 Edifici A	14:50 Edifici A	16:20 Edifici A
1r ESO	07:55 Edifici B	12:55 Edifici B 14:05 Edifici B	15:10 Edifici B	17:10 Edifici B
2n ESO	08:05 Edifici B	13:05 Edifici B 14:10 Edifici B	15:05 Edifici B	17:05 Edifici B
3r ESO	07:55 Edifici A	12:55 Edifici A 14:05 Edifici A	15:05 Edifici A	17:05 Edifici A
4t ESO	08:05 Edifici A	13:05 Edifici A 14:10 Edifici A	15:10 Edifici A	17:10 Edifici A



\*NOTA: EDIFICI A (C/Ramon y Cajal, 4)  
EDIFICI B (C/Dolores Rojas, 3)  
EDIFICI C (C/Ramon y Cajal, 6)  
La segona hora d'eixida del matí és la del dimecres.



\*Verd: pujar / entrada  
Roig: baixar / eixida  
Groc: doble sentit



# HORARI DIA 7 SETEMBRE DE 2020

**Excepcionalment** i seguint les recomanacions de Conselleria d'evitar aglomeracions, el dia **7 de setembre** l'alumnat d'**ESO** tindrà un **horari especial**. Així mateix, l'alumnat d'**Infantil 3 anys** els dies **7 i 8 de setembre** també el tindran dins del procés d'acollida.

CURS	MATÍ	
	ENTRADA	EIXIDA
INFANTIL 3 Dia 7 (grup indicat) Dia 8 (grup indicat)	09:00 Edifici C	11:00 Edifici C
INFANTIL 4 - 5	09:00 Edifici B	13:00 Edifici B
1r – 2n PRIMÀRIA	08:50 Edifici B	12:50 Edifici B
3r – 4t PRIMÀRIA	09:00 Edifici A	13:00 Edifici A
5é – 6é PRIMÀRIA	08:50 Edifici A	12:50 Edifici A
1r ESO	09:10 Edifici B	10:40 Edifici B
2n ESO	09:20 Edifici B	10:50 Edifici B
3r ESO	11:10 Edifici A	12:40 Edifici A
4t ESO	11:20 Edifici A	12:50 Edifici A

**NOTA:** Malgrat que havíem dit que al mes de setembre arriparíem els uniformes vells; degut a la situació sanitària, hem decidit que els podeu deixar als contenidors rojos de les portes de les esglésies de Koopera (Cáritas). Per favor, **NO ELS PORTEU AL COL·LEGI**. Sentim les molèsties.